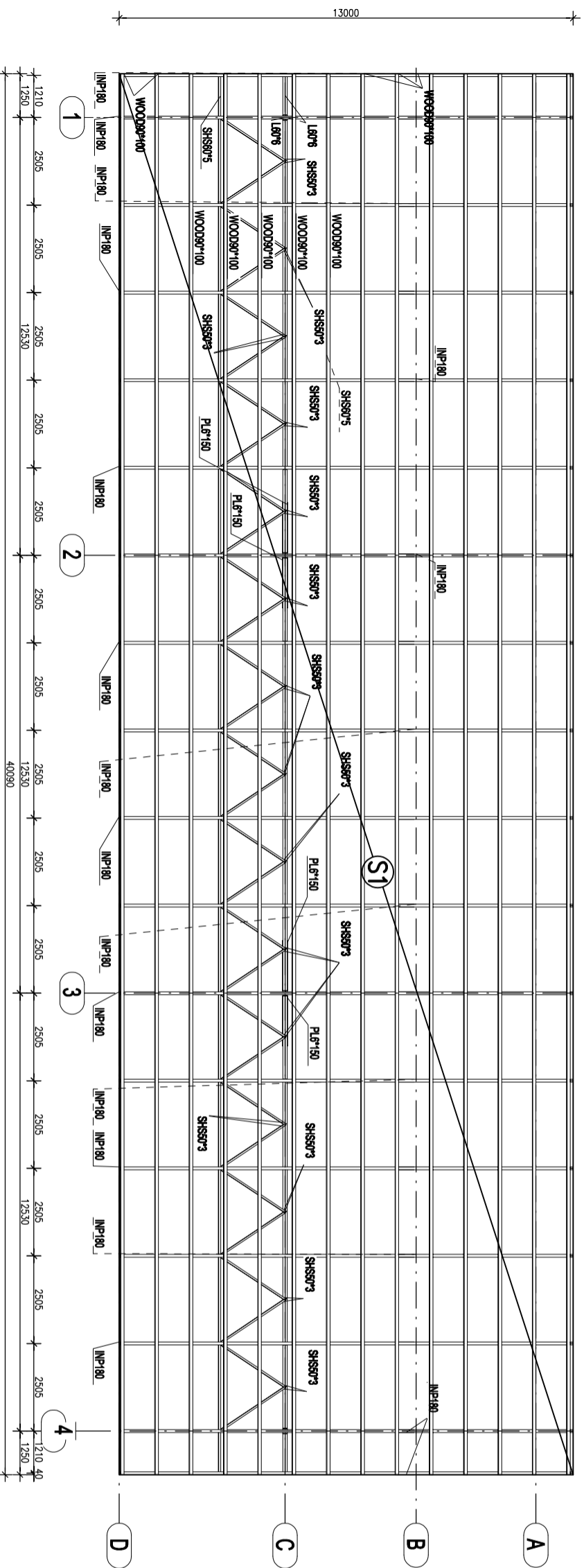


PŮDORYS STŘECHY M 1:100



POZNÁMKY

- JAKÉKOLIV ROZPORŮ MEZI DOKUMENTACÍ A ZJIŠTĚNÝMI SKUTEČNOSTIMI NA STAVĚ JAKO I NEPŘEDVÍDANĚ A NOVĚ OKOLNOSTI KONZULTOVAT S PROJEKTANTEM !
- ROZMĚRY OCELOVÝCH KONSTRUKCÍ PŘEVĚŘIT NA STAVĚ PO REALIZACI STĚN
- POUŽITÍ OCELOVÝCH KONSTRUKCÍ PROJEKTANTEM !
- VŠECHNY SPOLE OCELOVÉ KONSTRUKCE BUDOU SVAROVANÉ RESP. ŠROUBOVANÉ
- V* SVARY A VELIKOST KOUTOVÝCH SVARŮ REALIZOVAT PODLE TLOUŠŤKY MATERIÁLU, KROMNĚ TĚCH, KTERÉ JSOU PŘEDPISÁNY!
- STŘEŠNÍ PLECH KOTVIT V KAŽDĚ VLNĚ POMOCÍ ZAMTVOŘENÝCH ŠROUBŮ, NEBO POZDÁVNĚKŮ VÝKROBE
- POUŽITÍ OCELOVÝCH KONSTRUKCÍ: – OTRÁSKANÍ OCELE NA S_{2.5}
- TRÍDA PŘEVĚŘENÍ EXC2 DLE ČSN EN 1090-2
- POUŽITÍ OCELOVÝCH KONSTRUKCÍ: – S_{2.5} (1x ZAKLADNÍ, 2x VRCHNÍ)
- POUŽITÍ OCELOVÝCH KONSTRUKCÍ: – VÍDELNĚ POUŽITÍ (MAZNICE, SPODNÍ POUŽITÍ) HOBLOVANĚ
- POUŽITÍ OCELOVÝCH KONSTRUKCÍ: – NÁTER (IMPREGNACE+LÁZURA)
- DALŠÍ PODROBNOSTI ŘEŠÍ STAVEBNÍ ČÁST PROJEKTU
- TATO DOKUMENTACE NENAHRAZUJE DÍLENSKOU DOKUMENTACI
- NA OCELOVÉ KONSTRUKCE JE NUTNÉ VYPRACOVAT DÍLENSKOU DOKUMENTACI

OCEL: S235 JR
ŘEZIVO: C24

OPR. PROJEKTANT:	VYPRACOVATEL:	KRESLE:	KONTROLOVATEL:	ZHOTOVITEL:
ING. PETER KLEMAN	Ing. Čadeb	Ing. Čadeb	ING. JAN GAZDA	ING. JAN GAZDA
INVESTOR: EKOLITIS Hranice a.s., Zborná 606, Hranice, 753 01 Hranice, IČ: 0081874919				NUMERUS: SLOPEČKA 6 2506 MĚŘENICE IČ: 7146254 TEL: 77487885
NÁZEV MÍSTO STAVBY:				DATA: 04/2024
Oprava střechy tříbuny SK Hranice				FORMÁT: 3 x M
k.ú. Hranice, parc.č.: 1628/1, 1628/2 a 1628/3				ČÍSLO ZÁKAZNÍ: 22 020
PROJESE:				STUPEŇ: DIZ
STATIKA				MĚŘITVO: ČÍSLO VÝKRESU: OK-01
NÁZEV VÝKRESU: TRIBUNA - PŮDORYS STŘECHY				1:100